

**COMUNE DI SCARLINO**  
*Provincia di Grosseto*

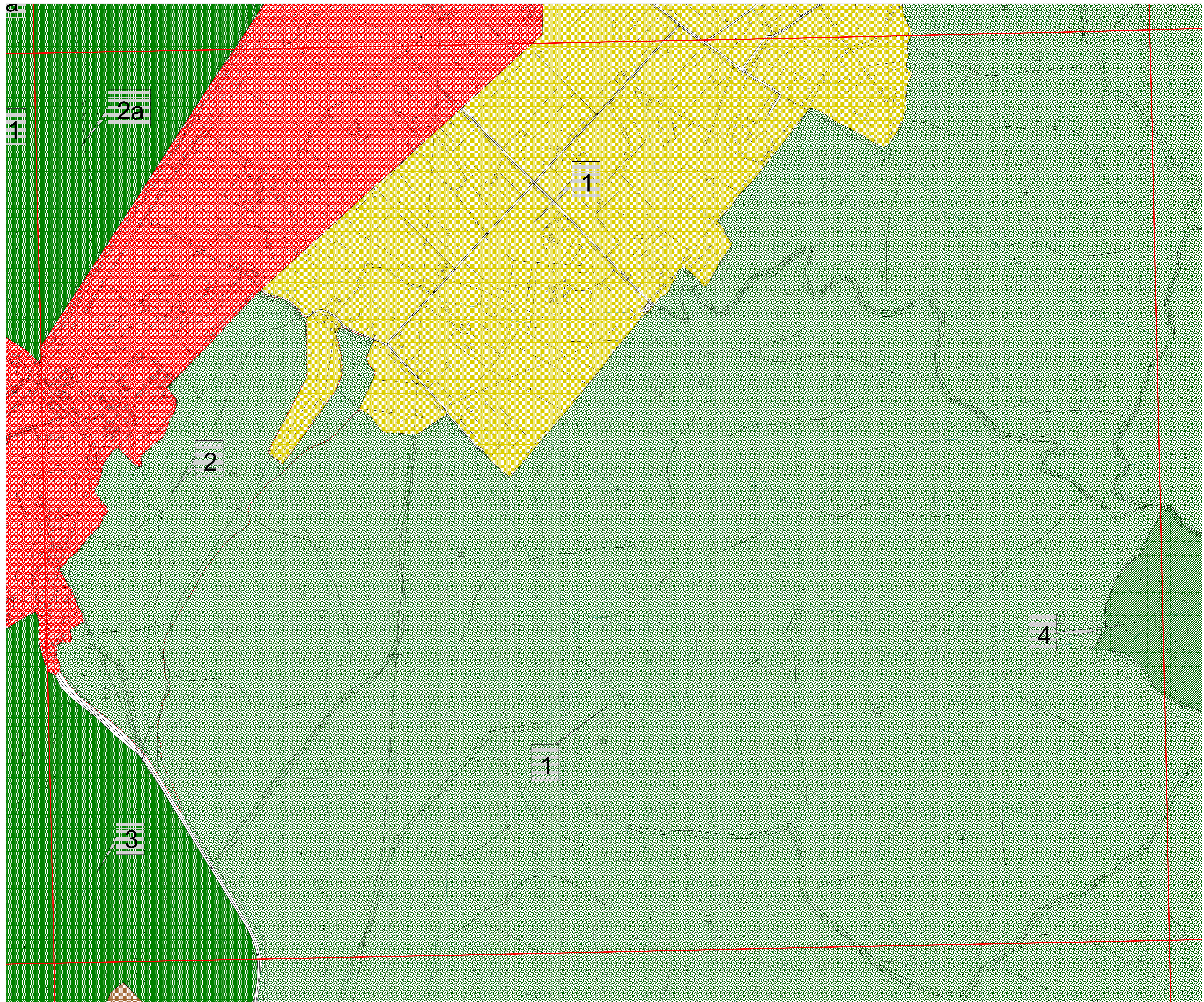
**REGOLAMENTO URBANISTICO**  
 (Art. 28 della L.R.T. 5-95)

**Progettista-Consulenti:**  
**Arch. CLAUDIO SARAGOSA**  
**Dott. Avv. NICOLA TAMBURRO**  
**Dott. Geol. STEFANO BIANCHI**  
**Dott. Geol. FABRIZIO FANCIULLETTI**

**Comune di Scarlino:**  
**ALDUVINCA MEOZZI**  
 Sindaco - Ass. Urbanistica  
**Geom. FERIDO FERRARI**  
 Ufficio tecnico urbanistica  
**Arch. PATRIZIA DUCCINI**  
 Ufficio tecnico urbanistica  
**Dott. PATRIZIO BIAGINI**  
 Ufficio tecnico forestale

**TERRITORIO APERTO**

TAVOLA N.  
**11a**  
 SCALA 1:5.000



<b>ZONA A:</b> Centro storico					
	1. Esistente da consolidare	2. Esistente da recuperare	3. Esistente da riqualificare	4. Esistente da consolidare	5. Esist. misto da consolidare
<b>ZONA B:</b> Centro produttivo artigianale					
<b>ZONA C:</b> Centro produttivo estrattivo					
<b>ZONA D:</b> Centro produttivo turistico					
	1. Da proteggere	2. Da conservare	3. Da consolidare		
<b>ZONA E:</b> Territorio a P.F.A con forte caratterizzazione paesistico ambientale					
<b>ZONA E:</b> Territorio ad E.F.A.					
<b>ZONA E:</b> Territorio per orticoltura					
<b>ZONA E:</b> Territorio a P.F.A.					
	1. Territorio bosciato	2. Corso d'acqua area esondabile	3. Territorio di protezione idr.	4. Territorio dunale	
<b>ZONA E:</b> Territorio speciale con forte caratterizzazione paesistico ambientale					
	1. Parco territoriale	2. Attrezzature collettive	3. Parcheggio	4. Centro di accoglienza	5. Servizi ecologici
<b>ZONA F:</b> Standard urbanistici					
	1. Centro di accoglienza	2. Centro per equitazione	3. Centro di servizio alla viabilità		
<b>ZONA G:</b> Servizi privati					
	Sistema Insediativo	Sistema Industriale	S.U.P.	Limite Sottozona	